

Samen kunnen wij het maken

# Montagehandleiding

Deze montagehandleiding is speciaal ontworpen om je te begeleiden bij het monteren van ons aluminium frame van 27 mm dik. Of je nu een ervaren klusser bent of voor het eerst een frame monteert, onze gedetailleerde instructies en handige tips zullen je helpen bij een probleemloze installatie.

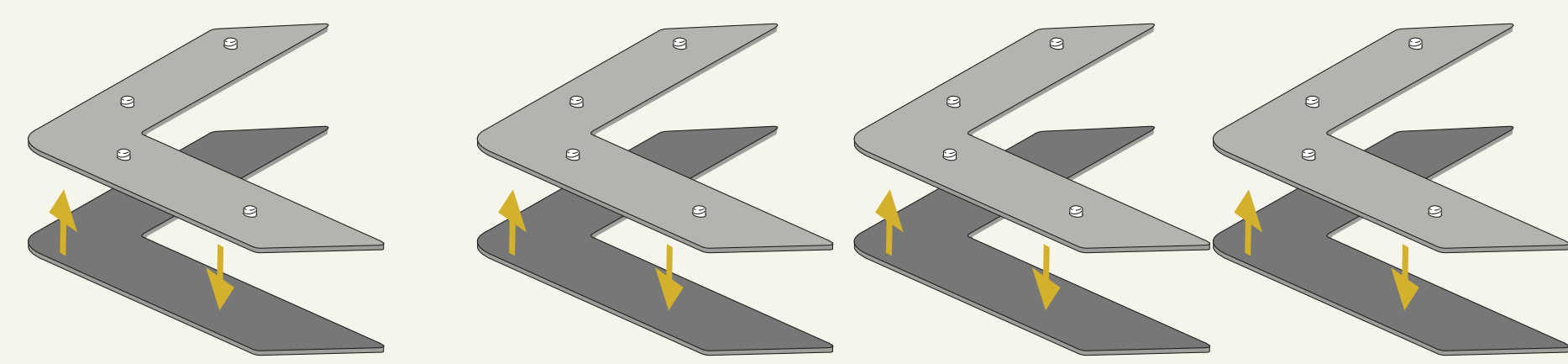


Binnen 5 minuten klaar

Kom je er niet uit? Neem gerust contact met ons op.

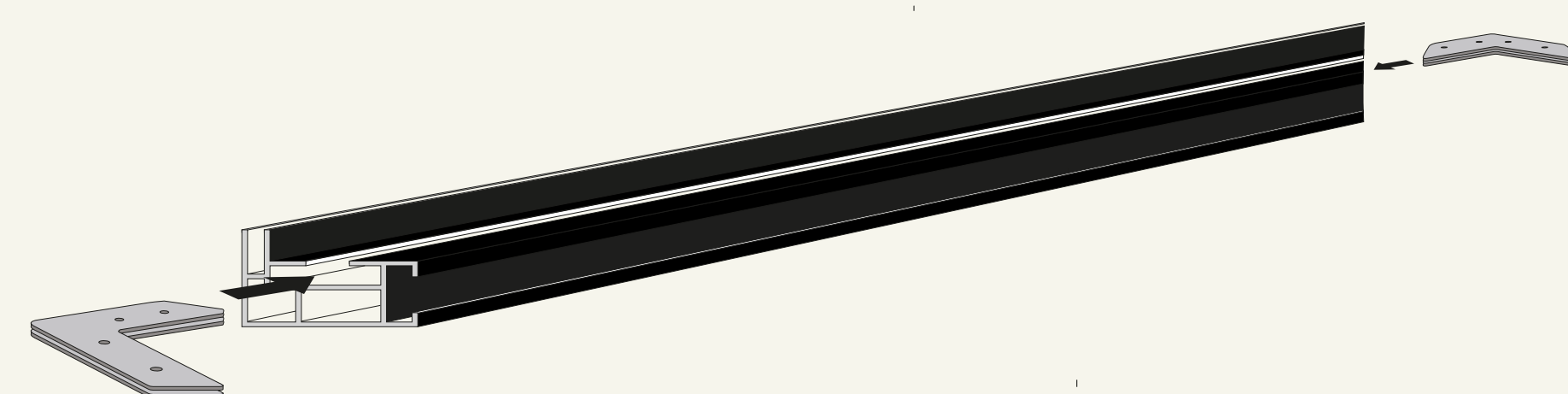
## 1 Leg alle 4 de hoekstukken op elkaar.

In je pakket vind je een set van acht hoekstukken: vier platte en vier met schroefbevestigingen. Deze speciaal ontworpen onderdelen garanderen een naadloze verbinding en optimale stevigheid voor je aluminium frame.



## 2 Schuif de hoekstukken in het frame

Schuif na het plaatsen van de hoekstukken de frameonderdelen zorgvuldig in elkaar. Zorg ervoor dat de hoekstukken goed in de daarvoor bestemde groeven van het frame vallen.



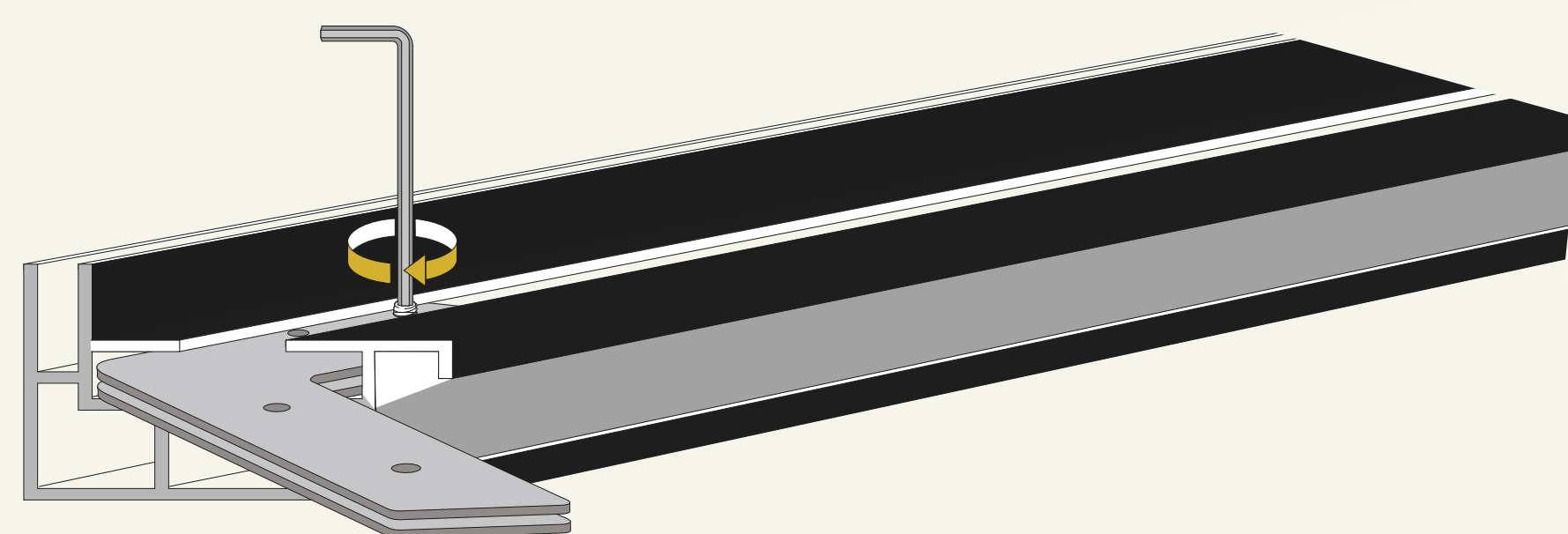
## 3 Schuif de framedelen en hoekstukken in elkaar

Nadat je de hoekstukken hebt geplaatst, kun je nu de frameonderdelen aan elkaar schuiven. Let op dat de hoekstukken precies in de groeven van het frame passen. Eenmaal op hun plek, zorg ervoor dat de hoekdelen mooi op één lijn liggen voor een strakke afwerking, een blokhaak kan hierbij een handig hulpmiddel zijn.



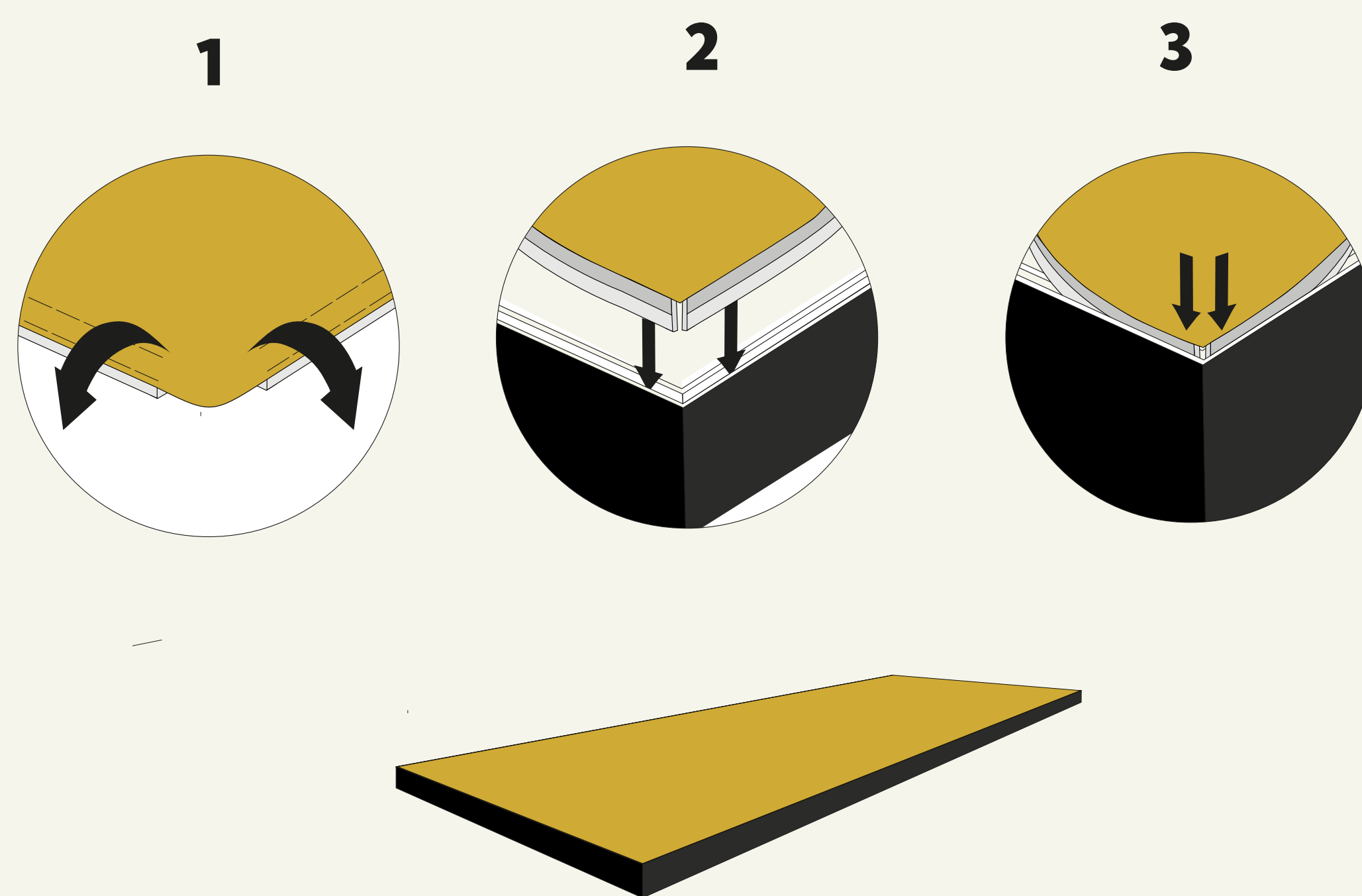
## 4 Schroef alle hoekdelen vast met de montagesleutel

Nadat je de vier framedelen soepel in elkaar hebt geschoven, is het tijd om het frame te verstevigen. Draai de hoekdelen vast met de montagesleutel om ze te verenigen tot één solide frame. Dit zorgt niet alleen voor stevigheid, maar transformeert losse onderdelen in een perfecte basis voor je kunstdoek.



## 5 Doe het doek in het frame

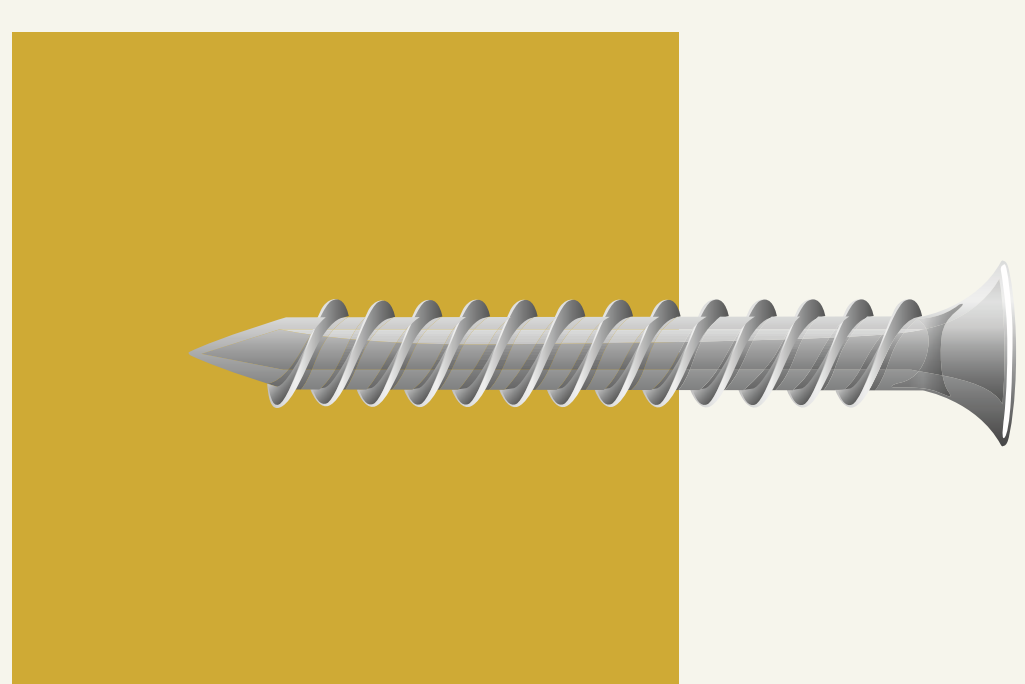
Nu het frame stevig in elkaar zit, kun je je kunstdoekje erin plaatsen. Begin met het positioneren van de vier hoekdelen in de gleuven van het frame. Daarna druk je voorzichtig de langere delen van het doek in het frame tot het doek volledig op zijn plaats zit. Zo vorm je het doek en het frame tot één prachtig geheel.



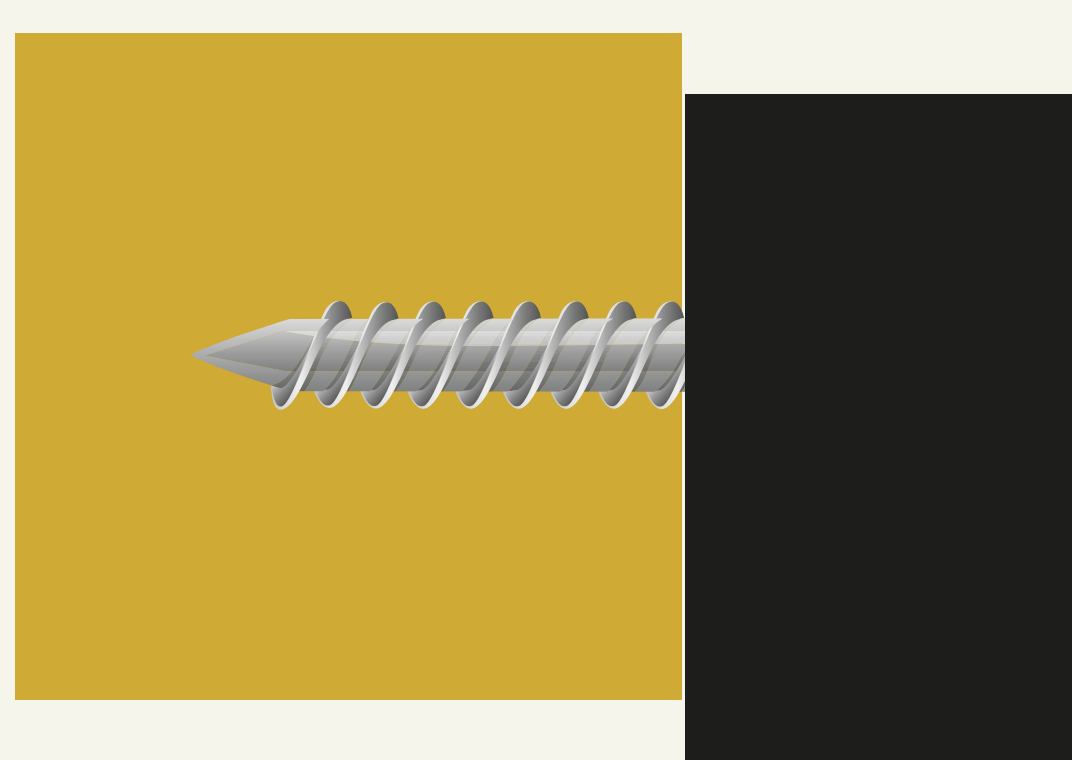
## 6 Monteren aan de muur

Om je kunstdoekje eenvoudig te monteren, heb je slechts twee schroeven nodig. Schroef deze in de muur, maar laat een stukje uitsteken zodat het frame er makkelijk aan kan hangen. Dit zorgt niet alleen voor een stabiele bevestiging, maar maakt het ook eenvoudig om het doekje te wisselen wanneer je toe bent aan een nieuwe look.

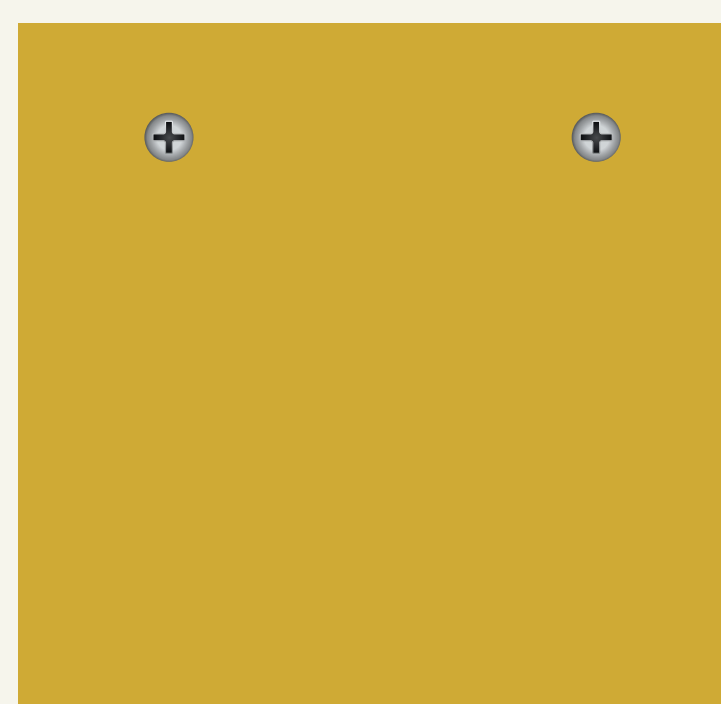
Zijaanzicht:



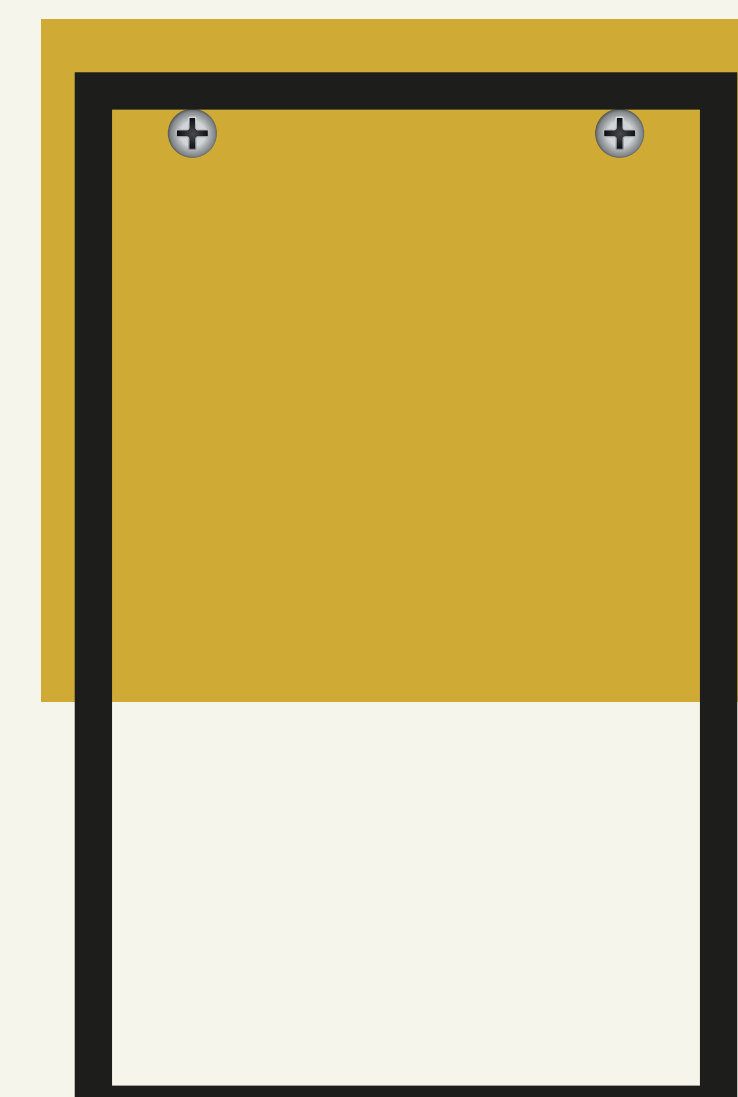
Zijaanzicht:



Vooraanzicht



Vooraanzicht



# KUNSTDOEKJE